

# PFLEGE PLUS

# INFORMIEREN SIE SICH

# Patienten Information Tarife 2017

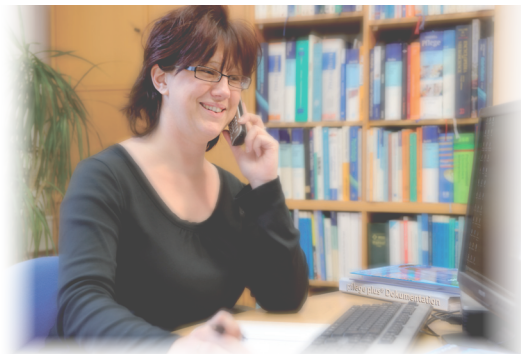
## Unsere Pflege - Ihr Plus ●

- \* Krankenpflege
- \* Altenpflege
- \* Betreuung
- \* Hauswirtschaft
- \* Familienpflege
- \* Verbindungspflege
- \* 24 Stunden Notrufdienst
- \* Beratungsbesuche
- \* Hausnotruf
- \* Menüservice
- \* Einkaufsdienst
- \* Behördengänge
- \* Wohnumfeldberatung
- \* medizinische Fußpflege
- \* mobiler Friseurdienst
- \* und vieles mehr...

## pflege plus® ●

- ist heute einer der größten Dienstleister für häusliche Pflege in NRW. pflege plus® beschäftigt mehr als 70 Mitarbeiter.

**Wir sind Ausbildungsbetrieb für Altenpflege.**



### Zentrale Verwaltung & Einsatzleitung:

pflege plus® GmbH  
Unsere Pflege - Ihr Plus  
Dahlener Str. 119-125  
D-41239 Mönchengladbach  
Telefon: 02166 130980  
Telefax: 02166 1309829  
eMail: info@pflege-plus.com

### Beratungsstelle Viersen - Dülken:

pflege plus® GmbH  
Unsere Pflege - Ihr Plus  
Gasstr. 14  
D-41751 Viersen - Dülken  
Telefon: 02162 / 571844

Informieren Sie sich auch unter  
<http://www.pflege-plus.com>



**Unsere Pflege - Ihr Plus**



**Gültig ab 01.01.2017** Alle vorherigen Preisinformationen verlieren ihre Gültigkeit.

**pflege plus® Punktwert: 0,04300000 €**  
**zzgl. Umlagebeitrag\*: 0,00501019 €**  
**Gesamt Punktwert: 0,04801019 €**

\*) Umlagebeitrag:

Der Umlagebeitrag ist eine vom **Land NRW** beschlossene **Zwangsabgabe** der Pflegedienste an den Landschaftsverband Rheinland (LVR) zur Refinanzierung der Altenpflegeausbildung. Alle zugelassene ambulante und stationäre Einrichtungen sind zu dieser Abgabe **gezwungen**. Die Höhe der Abgabe ist bei allen ambulanten Einrichtungen gleich. **pflege plus®** ist sowohl für die Abgabe an sich als auch dessen Höhe **nicht** verantwortlich.

Der Umlagebeitrag wird jährlich vom LVR berechnet und neu festgelegt. Erstmals wurde dieser Beitrag zum 01.07.2012 erhoben und war zunächst bis zum 31.12.2012 festgeschrieben. Zum 01.01.2013 wurde dieser Beitrag vom Landschaftsverband neu berechnet und wird nun jährlich angepasst. Dies kann dann zu einer erhöhten, gesenkten oder gleich bleibenden Abgabe führen.

Die **pflege plus® GmbH** ist für diese Abgabe nicht verantwortlich.

| Kürzel  | Beschreibung   | Kombi          | Punkte            | Gesamt        |
|---|--|----------------|-------------------|---------------|
| LK 01   | Ganzwaschung   | Einzelleistung | 426 Punkte        | 20,45 €       |
| LK 02   | Teilwaschung   | Einzelleistung | 228 Punkte        | 10,95 €       |
| LK 03   | Ausscheidung   | Einzelleistung | 104 Punkte        | 4,99 €        |
| LK 04   | Selbst. Nahrungsaufnahme   | Einzelleistung | 104 Punkte        | 4,99 €        |
| LK 05   | Hilfe bei der Nahrungsaufnahme                                       | Einzelleistung | 260 Punkte        | 12,48 €       |
| LK 06   | Sondenernährung bei PEG  | Einzelleistung | 104 Punkte        | 4,99 €        |
| LK 07   | Lagern und Betten  | Einzelleistung | 104 Punkte        | 4,99 €        |
| LK 08   | Mobilisation   | Einzelleistung | 187 Punkte        | 8,98 €        |
| LK 09   | Behördengänge / Arztbesuch   | Einzelleistung | 360 Punkte        | 17,28 €       |
| LK 10   | Beheizen des Wohnbereichs  | Einzelleistung | 60 Punkte         | 2,88 €        |
| LK 11   | Einkaufen  | Einzelleistung | 150 Punkte        | 7,20 €        |
| LK 12   | Zubereiten warmer Speisen  | Einzelleistung | 150 Punkte        | 7,20 €        |
| LK 13   | Reinigung der Wohnung  | Einzelleistung | 540 Punkte        | 25,93 €       |
| LK 14   | Waschen und Pflegen von Kleidung                                     | Einzelleistung | 360 Punkte        | 17,28 €       |
| LK 15   | Hausbesuchspauschale   | Pauschale      |                   | 1,75 €        |
| LK 15a  | Erhöhte Hausbesuchspauschale   | Pauschale      |                   | 4,65 €        |
| LK 16   | Erstgespräche  | Einzelleistung | 1600 Punkte       | 76,82 €       |
| LK 16a  | Folgegespräch  | Einzelleistung | 900 Punkte        | 43,21 €       |
| LK 17   | Beratungsbesuch §37 SGB XI (1)                                       | Pauschale      |                   | 23,00 €       |
| LK 17a  | Beratungsbesuch § 37 SGB XI (II + III)                               | Pauschale      |                   | 23,00 €       |
| LK 17b  | Beratungsbesuch § 37 SGB XI (IV + V)                                 | Pauschale      |                   | 33,00 €       |
| LK 17c  | Beratung u. Unterstützung Ang.                                       | Pauschale      |                   | 23,00 €       |
| LK 18   | Große Grundpflege  | K: 1+3+4+7     | 633 Punkte        | 30,39€        |
| LK 19   | Große Grundpflege  | K: 1+3         | 467 Punkte        | 22,42 €       |
| LK 20   | Kleine Grundpflege   | K: 2+3+4+7     | 467 Punkte        | 22,42 €       |
| LK 21   | Kleine Grundpflege   | K: 2+3         | 301 Punkte        | 14,45 €       |
| LK 22   | Große Hauswirtschaftl. Versorgung                                    | K: 13+14       | 760 Punkte        | 36,49 €       |
| LK 23   | Große Grundpflege  | K: 1+3+7       | 540 Punkte        | 25,93 €       |
| LK 24   | Große Grundpflege  | K: 1+3+5+7     | 768 Punkte        | 36,87 €       |
| LK 25   | Kleine Grundpflege   | K: 2+3+7       | 363 Punkte        | 17,43 €       |
| LK 26   | Kleine Grundpflege   | K: 2+3+5+7     | 602 Punkte        | 28,90 €       |
| LK 27   | Kleine pflegerische Hilfeleistung 1                                  | Einzelleistung | 104 Punkte        | 4,99 €        |
| LK 28   | Kleine pflegerische Hilfeleistung 2<br>An- und Auskleiden            | Einzelleistung | 104 Punkte        | 4,99 €        |
| LK 29   | Kleine pflegerische Hilfeleistung 3                                  | LK 27+LK28     | 176 Punkte        | 8,45 €        |
| LK 30   | Kleine pflegerische Hilfeleistung 4<br>Wechseln der Bettwäsche etc.  | Einzelleistung | 80 Punkte         | 3,84 €        |
| ***** Neue Leistungen ab dem 01.01.2017 ***** |  |                |                   |               |
| LK 31   | Pflegerische Betreuung   | nach Minuten   | 625 Punkte/Stunde | 0,5002 €/Min. |
| LK 32   | Hilfe b. d. Sicherstellung der selbstverantworteten Haushaltsführung | nach Minuten   | 625 Punkte/Stunde | 0,5002 €/Min. |

Gültig ab dem 01.01.2017. Alle vorherigen Tarife verlieren hiernit ihre Gültigkeit